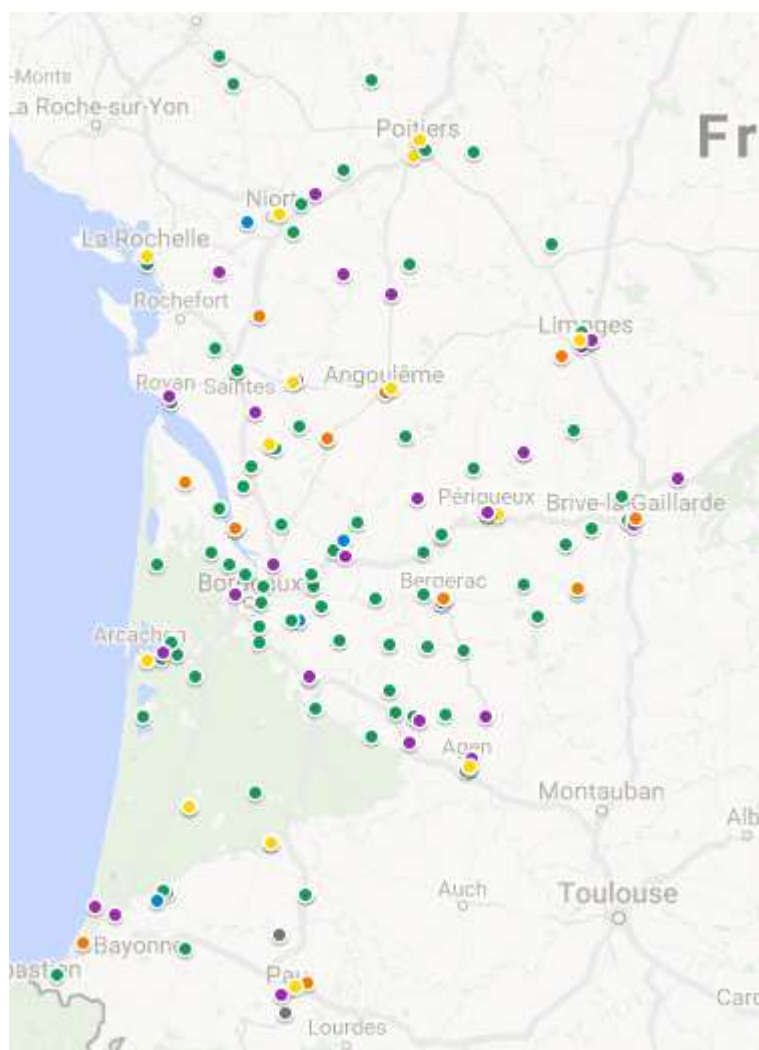

TRANSPORTS FINALES NATIONALES OLYMPIADES DES MÉTIERS 23 - 24 MARS 2018

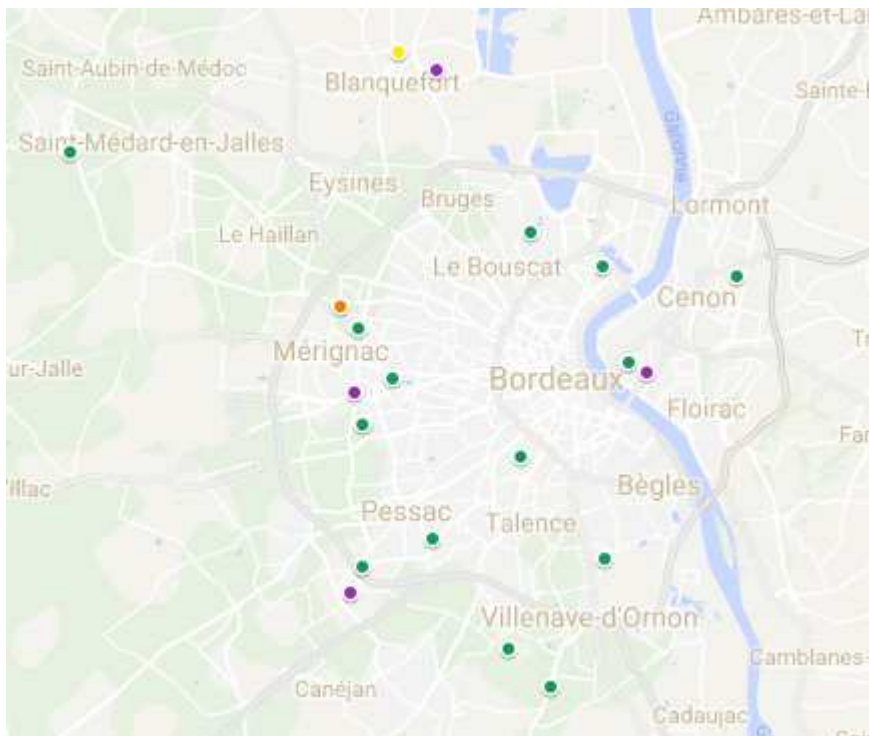
176 structures, soit 10 384 personnes, ont bénéficié de la prise en charge du transport par la Région Nouvelle-Aquitaine, ce qui représente un budget total de 148 105.96 €.



197 bus mobilisés (dont 3 le samedi 24)
pour 9 374 personnes transportées.

- Collège
- Lycée
- Mission locale
- CFA
- MFR
- Autre (SESSAD, IMP Pro, association)

Pour accéder à la carte dynamique : [Ctrl + Clic](#)



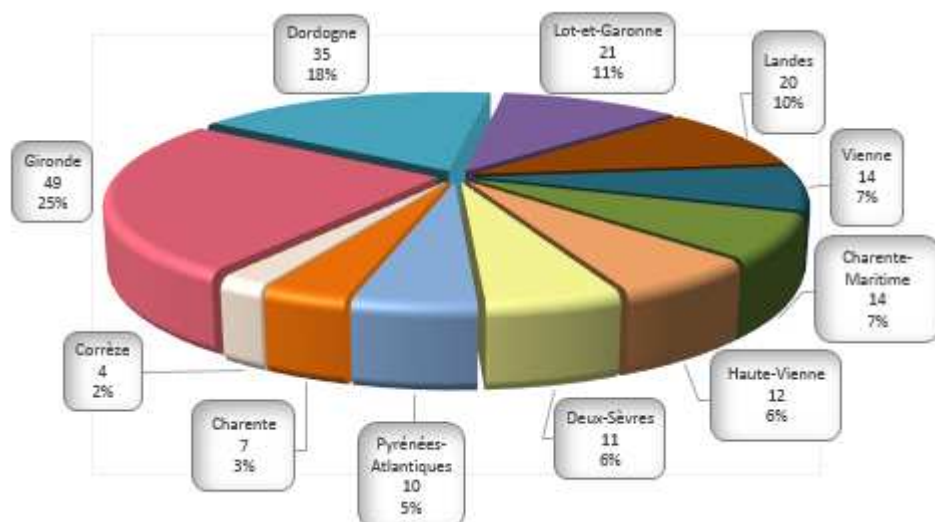
20 structures représentant 1 010 personnes ont bénéficié de billets de tram pour venir sur le site

- Collège
- Lycée
- CFA
- Mission locale

Pour accéder à la carte : [Ctrl + Clic](#)

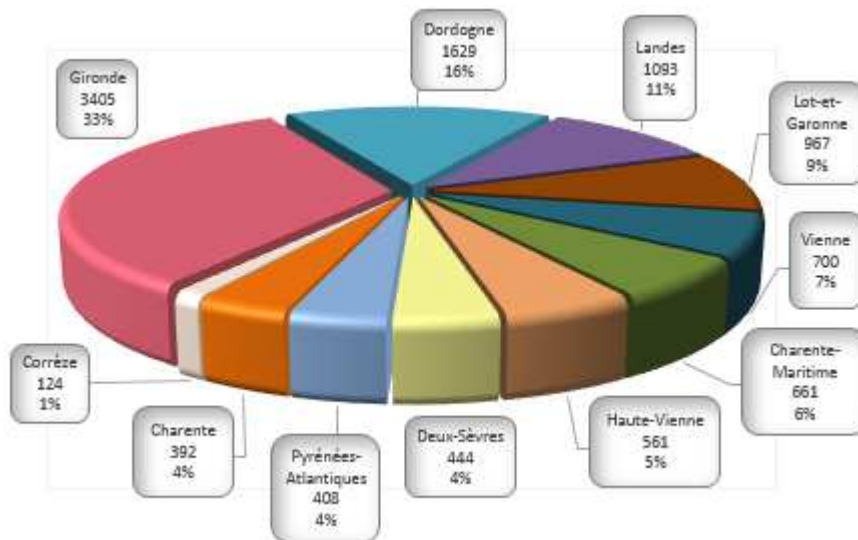
Répartition géographique sur le territoire néo-aquitain

En nombre de bus et pourcentage :



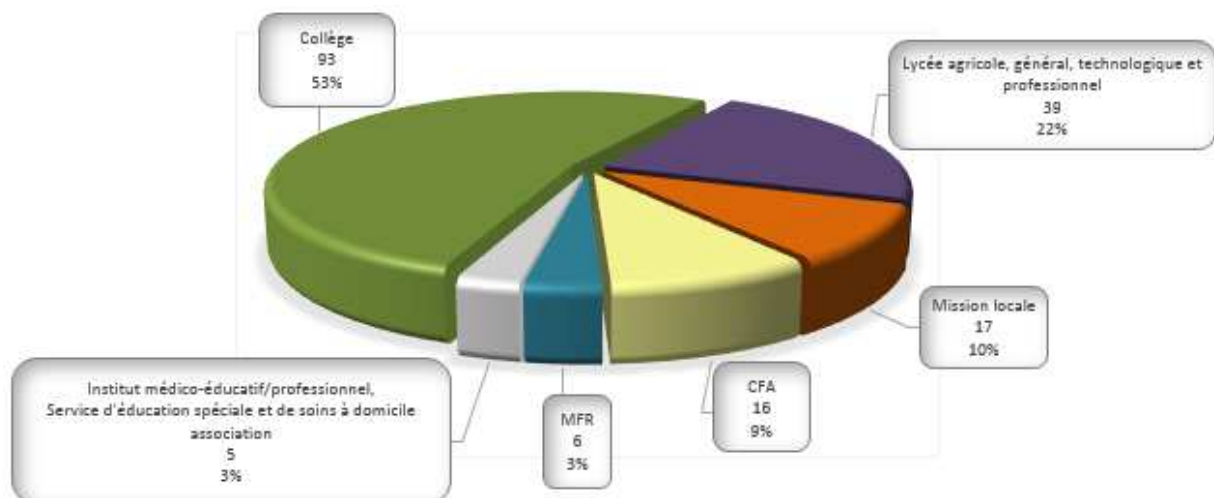
Seul le département de la Creuse n'est pas représenté. La distance représentant un frein considérable (minimum de 4 h de trajet)

En nombre de personnes et pourcentage :

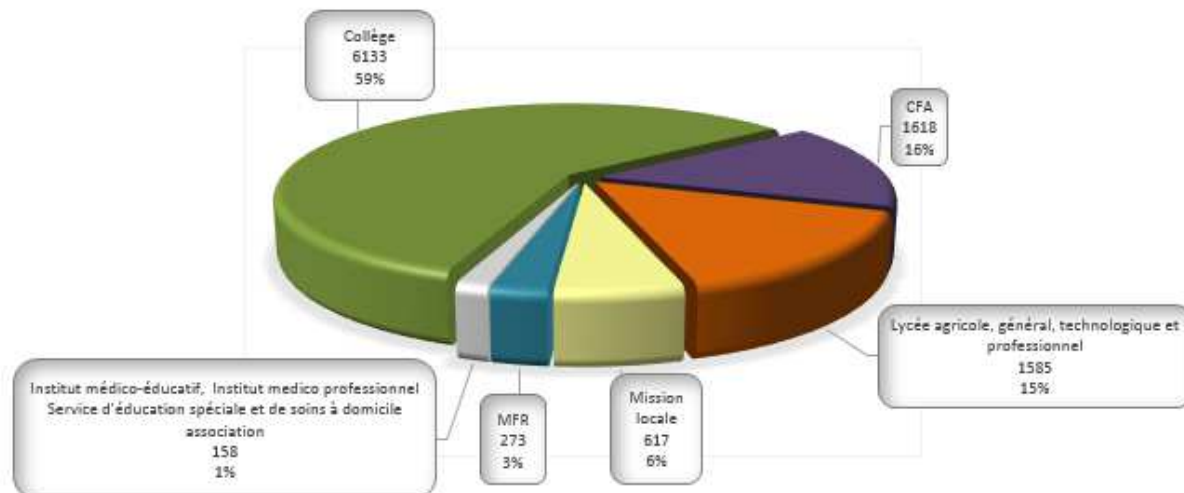


Répartition par catégorie de structures bénéficiaires (176) en nombre et pourcentage

Nombre de structures :



Nombre de personnes :



Ce sont les collégiens qui se déplacent majoritairement aux olympiades : ils représentent 53% des structures et 59% du nombre de personnes, soit une moyenne de 66 personnes/collège.

Cette moyenne s'élève à 45 pour les MFR, 40 pour les lycées, 36 pour les missions locales et 32 pour les autres structures. Cette moyenne atteint 101 pour les CFA en raison de la mobilisation massive de 2 centres (275 et 350 personnes).

Demandes non prises en charge

16 demandes n'ont pas abouti :

- 1 demande d'un établissement hors Région
- 5 abandons de déplacements aux Olympiades (temps de trajet trop long sur une journée, plus de parcours disponible, plus assez de participants, transports en tram trop compliqué)

A noter

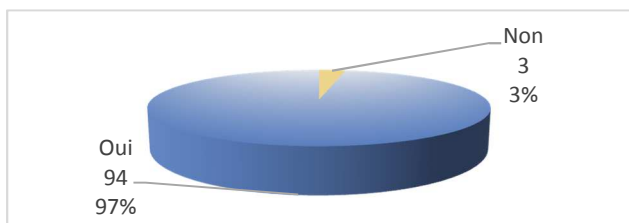
5 déplacements d'établissements ont été organisés malgré une demande faite après la date butoir du 14 février.

47 demandes ne remplissaient pas la condition imposée cette année d'un minimum de 35 personnes pour mobiliser un bus. Elles ont néanmoins pu être satisfaites, ce qui représente 1 132 personnes transportées.

Retour sur l'enquête de satisfaction

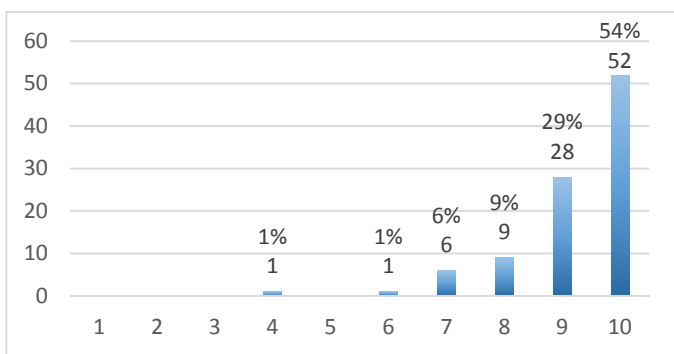
97 réponses obtenues sur une enquête de satisfaction envoyée à chacune des structures bénéficiaires des transports mis en place par la Région.

- 97% déclarent que la prise en charge des transports les a incités à venir aux olympiades



Les 3 réponses négatives sont issues d'établissements de Gironde dont 2 sont venus en tram.

- Comment évaluez-vous les conditions de prises en charge (nombre minimum, délai demande, moyens de transport....) ?



Grande satisfaction, les bémols :

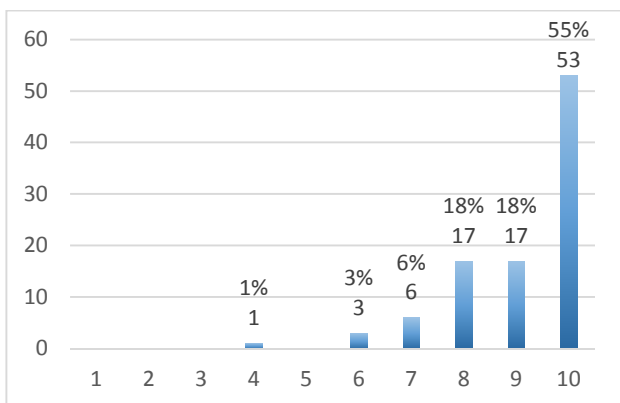
Déplacement en tram compliqué au vu du nombre d'élèves.

Difficulté à communiquer un nombre exact de participants dans les délais

Le délai de demande trop court et pendant les congés scolaires

- Évolution pour 2018 : la demande de transport était à faire via un formulaire sur le site des olympiades afin d'obtenir l'intégralité des informations nécessaires aux transports, et pouvoir mieux coordonner le déplacement avec les parcours de visite.
Un seul établissement déclare avoir eu des difficultés pour réaliser sa demande.

- Comment évaluez-vous la communication (informations, délais..) relative au transport ?



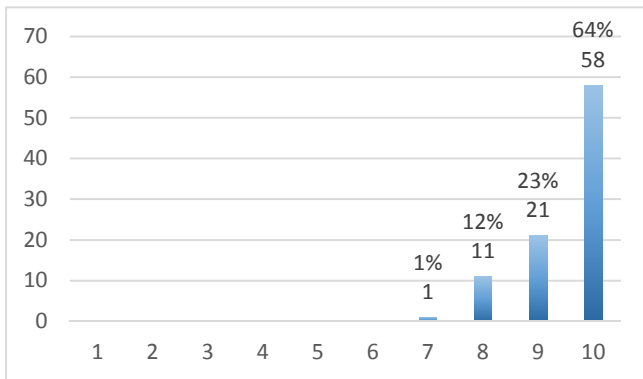
Grande satisfaction, les bémols :

Souhait d'une annonce plus précoce

Mail de confirmation de réservation sur le site plus explicite

Coordonnées du transporteur données un peu trop tardivement

- Comment se sont déroulés vos trajets ?



Grande satisfaction :

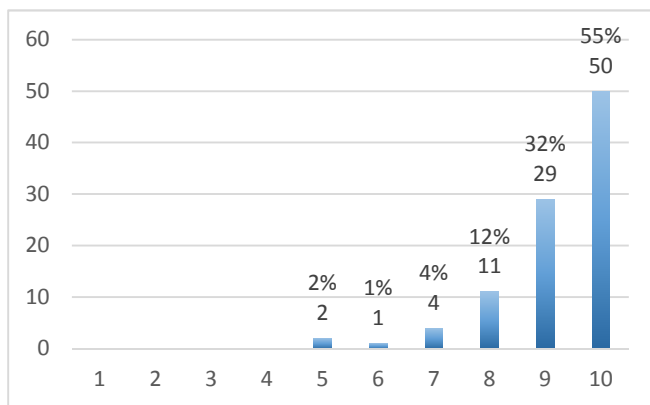
Confort des bus

Professionalisme, disponibilité et écoute des conducteurs-trices.

Respect des horaires

Prise en charge simple

- Comment évaluez-vous l'organisation des transports ?



Grande satisfaction :

Organisation logique et efficace

Bémols :

Embouteillage de bus à l'entrée du site

L'amplitude horaire du chauffeur ne nous a pas permis d'avoir suffisamment de temps

- Quelles améliorations souhaiteriez-vous pour une prochaine édition ?

Peu de retour sur des améliorations

Pour un établissement de Mérignac souhait d'un transport en bus moins long que le tram

Je souhaiterais que la confirmation de la réservation sur le site soit explicite. Malgré ce problème mes élèves ont pu participer une solution a été trouvée et j'en remercie l'équipe organisatrice

Possibilité éventuelle de le proposer à davantage d'élèves

Bien régler les questions financières (péages...)

Majoritairement, des remerciements et souhait d'une continuité :

Cette année nous avons été entièrement satisfaits de la manière dont s'est déroulée l'organisation de cette sortie, rapide et efficace.

Très bonnes explications et très bonne communication entre vos services de réservation de parcours et de transport.

C'était très bien et en effet, la prise en charge nous a permis de mettre en place notre venue. Merci.

Ne changez rien! Merci à tous!

Nos contraintes en terme d'horaires ont été prises en compte. Le relationnel avec les chauffeurs a été très satisfaisant. Le service en ligne de réservation est facile d'emploi et le suivi est bien assuré avant la visite, des mails d'échange permettent de suivre l'avancée de la demande

Poursuivez dans cette démarche. merci pour cette belle expérience

Aucune, très bonne organisation quant aux transports, ne changez rien !

C'était parfaitement organisé.

Aucune, l'organisation des transports est parfaite

Que l'opération Transport soit reconduite pour continuer à permettre au plus grand nombre de jeunes de participer à cette belle aventure Olympiades des métiers !

Reconduction à l'identique, merci pour votre implication.

Je trouve cette manifestation et votre organisation formidables. Une très grande chance pour tous les jeunes!!!

Ne changez rien, bravo pour votre organisation

Grosse et belle organisation ! Bravo à tous et merci pour l'accueil.

Aucune amélioration possible, la prise en charge a été parfaite, et nous souhaitons renouveler l'expérience.