

Olympiades des métiers 2022 option carrosseries
automobile

Tôlerie / carrosserie
Métier n°



Durée épreuves : 18 heures
Etude du projet : 1/2 heure

Sélection régionale Nouvelle-Aquitaine

Olympiades des métiers 2022 option carrosseries
automobile

Epreuve 1 : Réaliser une coupe d'élément



On vous demande :

De réaliser une coupe

IMPORTANT :

Vous devez prévenir le jury pour effectuer la notation :

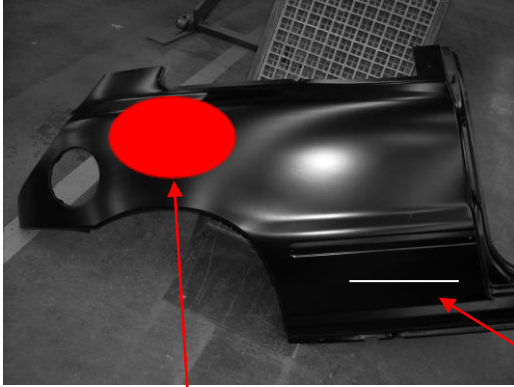
- 1 Après préparation des bords (avant pointage) **STOP**
- 2 Après pointage des éléments (avant soudure) **STOP**
- 3 Après soudage des éléments (avant meulage) **STOP**

NOTA : un élément neuf peu vous servir de référence pour fabriquer des gabarits ou utiliser des peignes de contrôle.

ATTENTION, 3 NOTES EN COURS D'EPREUVE POUR CE TRAVAIL

Olympiades des métiers 2022 option carrosseries
automobile

Epreuve 2 : Restructuration aile arrière



On vous demande :

De réaliser un redressage aucun outil de redressage par tige est autorisé

Une finition o P 150 et demandé

Choc

Déchirure

On vous demande :

Sur l'aile qui vous est présentée, vous devez :

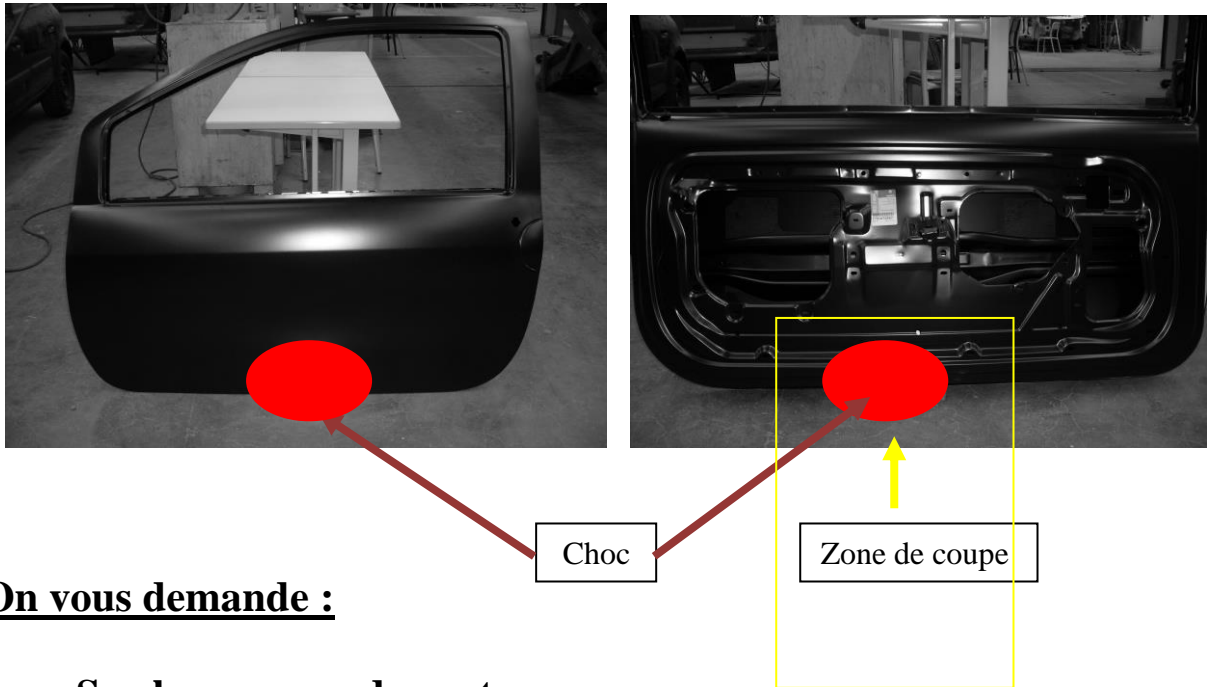
- Procéder au soudage semi-automatique MAG de la déchirure.
- **STOP** faire noter la soudure
- Meuler le cordon de soudure intérieur et extérieur
- **STOP** faire noter le meulage
- Réaliser la remise en forme de l'élément par planage
- La lime fraise est autorisée comme moyen de contrôle du planage
- La soudure doit être effectuée à l'extérieur de l'élément.

NOTA : Une aile de démonstration pourra servir pour fabriquer les gabarits.

- ATTENTION 3 NOTES EN COURS D'EPREUVE POUR CE TRAVAIL

Olympiades des métiers 2022 option carrosseries automobile

Epreuve 3 : Réparation d'une portière



On vous demande :

Sur le panneau de porte :

- Effectuer la remise en forme par planage du choc, tout outillage est autorisé excepté le tire clou.
- La lime fraise est tolérée comme moyen de contrôle lors du planage

Sur le caisson de porte :

- Sortir le caisson en coupant aux zones indiquées et dessertir le panneau.
- Remise en forme de la zone déformée.
- Soudure du caisson sur la porte. (**laisser les soudures apparentes**)
- Finition

NOTA : un élément neuf peu vous servir de référence pour servir pour fabriquer des gabarits ou utiliser des peignes de contrôle.

ATTENTION, 6 NOTES EN COURS D'EPREUVE POUR CE TRAVAIL

Olympiades des métiers 2022 option carrosseries
automobile

Epreuve 4 : Contrôle d'une structure

Mise en situation : afin de procéder aux réparations, vous devez réaliser un contrôle de structure d'un véhicule accidenté sur un marbre.

On vous demande :

- De réaliser le contrôle de soubassement avec un système électronique type caroliner
- De faire la mise en assiette
- De contrôler 3 points sur la partie avant du véhicule
- D'imprimer un tableau de relève de mesures, de faire un diagnostic

Epreuve 5 : Etape flash

Mise en situation : l'épreuve durera 1h et consistera à faire un redressage de plusieurs impactes environ 5 types impacte de grêle.

Olympiades des métiers 2022 option carrosseries
automobile

Epreuve 6 : Réparation plastique

Mise en situation :

Vous avez un élément plastique type aile ou PC avec une fissure ou déchirure

On vous demande :

De savoir suivre une procédure de réparation
D'adapter votre réparation
Travailler en sécurité
Le travail permet mettre l'élément en apprêt

**ATTENTION LE TRAVAIL SERA NOTES A PLUSIEURS
ETAPES**