

# SOUDEUR SOUDEUSE

**ASSEMBLER DES MÉTAUX  
POUR LE BÂTIMENT OU L'INDUSTRIE**



## SON MÉTIER

Le soudeur ou la soudeuse assemble des pièces fabriquées par d'autres professionnels. On commence par étudier le plan d'ensemble du produit à réaliser afin de repérer la position relative de ses différentes pièces. On prévoit les déformations du métal qui peuvent survenir afin de les réduire au maximum. On prépare ensuite son poste de travail : installation et réglage des matériels, mise en place des équipements de protection (gants, masque à verre filtrant...). Puis on positionne les éléments pour réaliser la soudure. Celle-ci s'effectue par différentes techniques et les évolutions sont nombreuses. Il est possible de fabriquer les différentes pièces du produit à réaliser en utilisant les techniques de découpe des métaux.

## OÙ ET COMMENT ?

Les activités de soudage peuvent se dérouler en atelier, en pleine mer, sur un échafaudage, sur un chantier naval ou sur la ligne de montage d'un avion...

Les conditions de travail varient énormément d'une entreprise à l'autre. Il faut donc être capable de souder en toutes circonstances : debout, à plat ventre et même en plongée (une formation spécifique existe pour la recherche pétrolière et énergie marines renouvelables (EMR)).

## SES QUALITÉS

Le soudeur ou la soudeuse doit faire preuve de conscience professionnelle et d'autonomie car les conséquences d'une erreur peuvent être dramatiques. Il faut aussi une bonne vue et une bonne résistance physique. Habileté, précision, sens de l'organisation sont des qualités indispensables.

## DÉBOUCHÉS ET ÉVOLUTION

Secteurs concernés : l'aéronautique, l'automobile, la mécanique, la construction navale et ferroviaire, la sidérurgie, la chimie, l'agroalimentaire, le bâtiment mais aussi le nucléaire.

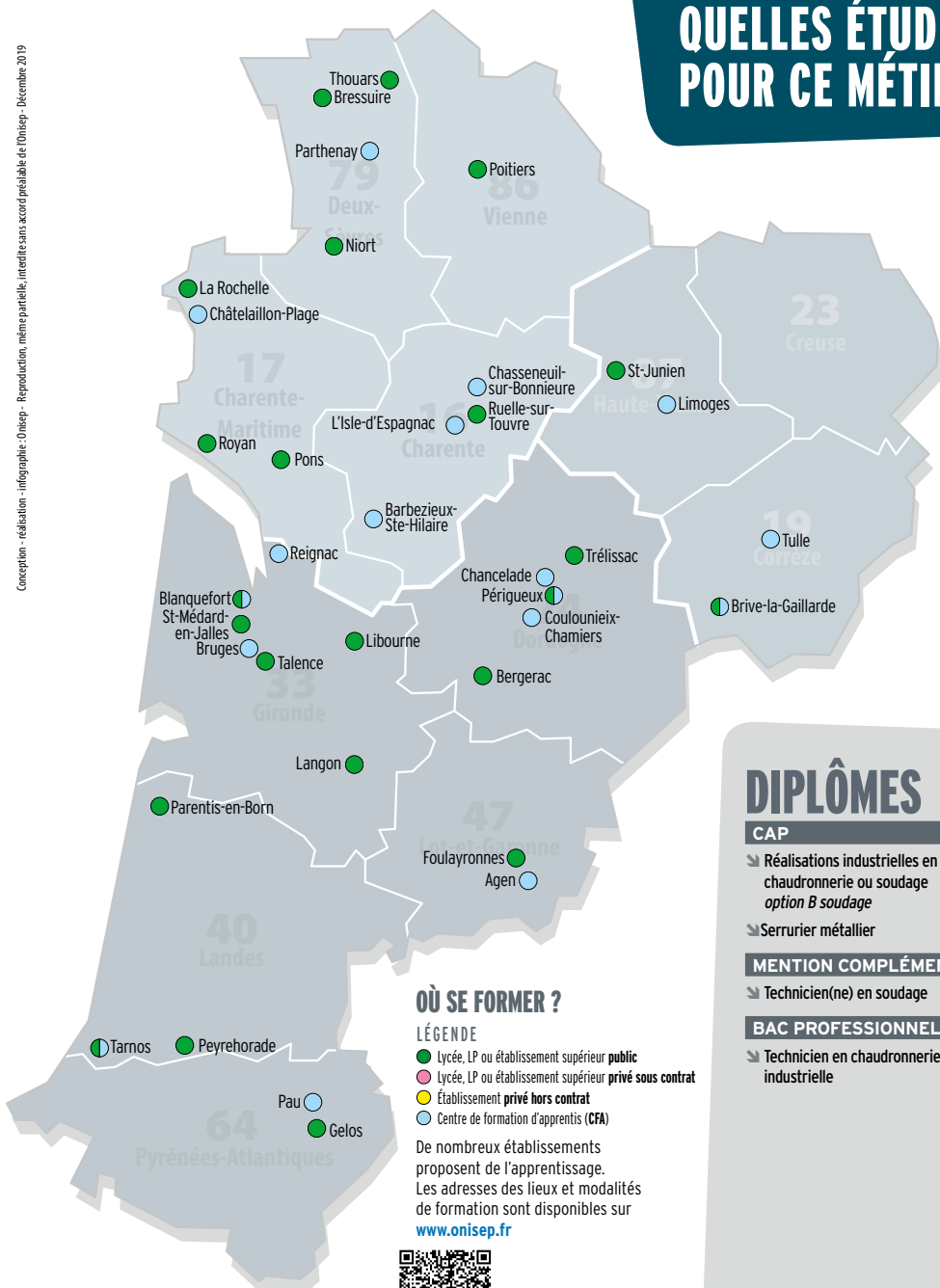
La progression de carrière peut être rapide en se spécialisant ou en se perfectionnant par le biais de stages. Évolution possible : chef ou cheffe d'équipe.

**Salaire de début : 1 521 € brut par mois.**

**Frédéric**  
Soudeur

« Mon métier consiste à assembler des pièces en inox, cuivre ou laiton. En ce moment, je réalise des hottes aspirantes pour l'industrie pharmaceutique. Le plus dur dans ce métier ce sont les positions pour souder qui ne sont pas toujours évidentes : il faut se mettre par terre, s'accroupir, rentrer dans les hottes. Mais quand une pièce est finie, on est satisfait du travail accompli surtout lorsqu'il s'agit de pièces en cuivre ou en laiton qu'on fabrique pour les grands restaurants. »

# QUELLES ÉTUDES POUR CE MÉTIER ?



## OÙ SE FORMER ?

### LÉGENDE

- Lycée, LP ou établissement supérieur **public**
- Lycée, LP ou établissement supérieur **privé sous contrat**
- Établissement **privé hors contrat**
- Centre de formation d'apprentis (CFA)

De nombreux établissements proposent de l'apprentissage. Les adresses des lieux et modalités de formation sont disponibles sur [www.onisep.fr](http://www.onisep.fr)



Retrouvez toutes nos fiches sur [www.onisep/bordeaux](http://www.onisep/bordeaux) rubrique « Olympiades des Métiers »

## DIPLÔMES

### CAP

- Réalisations industrielles en chaudronnerie ou soudage *option B soudage*
- Serrurier métallier

### MENTION COMPLÉMENTAIRE

- Technicien(ne) en soudage

### BAC PROFESSIONNEL

- Technicien en chaudronnerie industrielle