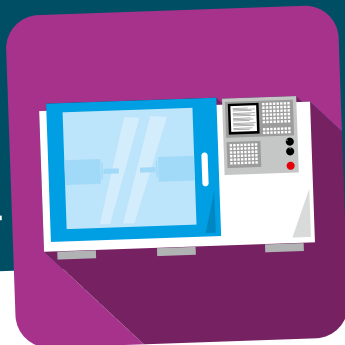


OPÉRATEUR SUR MACHINES À COMMANDE NUMÉRIQUE

OPÉRATRICE SUR MACHINES À COMMANDE NUMÉRIQUE

**RÉGLER ET PILOTER DES MACHINES-OUTILS,
POUR FABRIQUER DES PIÈCES MÉTALLIQUES**



SON MÉTIER

L'opérateur ou l'opératrice fabrique des pièces métalliques par enlèvement de métal, en travaillant sur une machine-outil à commande numérique (MOCN). Une fois les pièces fabriquées automatiquement, elles sont assemblées pour construire des ensembles mécaniques cohérents (moteur, pompe...). Tout d'abord, on commence par étudier les documents techniques (dessin de la pièce ou d'un mécanisme, liste des opérations à exécuter : fraisage, perçage, tournage...). On choisit ensuite les outillages à monter sur le porte-outil. Puis on fixe le bloc de métal à usiner sur le porte-pièce et on entre dans le programme diverses données nécessaires à la fabrication. On lance alors la réalisation d'une première pièce dont on vérifie la conformité par une série de mesures. Après réglages, on peut démarrer la production en série, en contrôlant les pièces prélevées et en repérant les dérives (dimensions non-conformes). On procède à de nouvelles corrections.

OÙ ET COMMENT ?

Avec une grande polyvalence, l'opérateur ou l'opératrice intervient sur plusieurs machines différentes : centre de tournage, centre de fraisage... Sa capacité à travailler en autonomie lui permet de maîtriser en solo la conduite des machines tout en assurant la qualité des produits réalisés et la continuité de la production. Ses activités variées l'amènent aussi à travailler en collaboration avec les différents services de l'entreprise. Ce métier s'exerce principalement en atelier dans de petites entreprises, sous-traitantes de grands groupes.

SES QUALITÉS

C'est un travail de grande précision qui demande minutie, concentration et autonomie. Pour lire les plans, une bonne représentation des volumes dans l'espace est nécessaire.

DÉBOUCHÉS ET ÉVOLUTION

Les secteurs qui recrutent : la construction mécanique, électrique, aéronautique et automobile. Les entreprises exigent le plus souvent un niveau de qualification équivalent au bac, car elles recherchent des professionnels capables d'occuper différents postes de travail, et avoir une interface avec la qualité, sur une ligne de fabrication. Avec de l'expérience, il est possible d'évoluer vers des fonctions d'encadrement (responsable d'équipe).

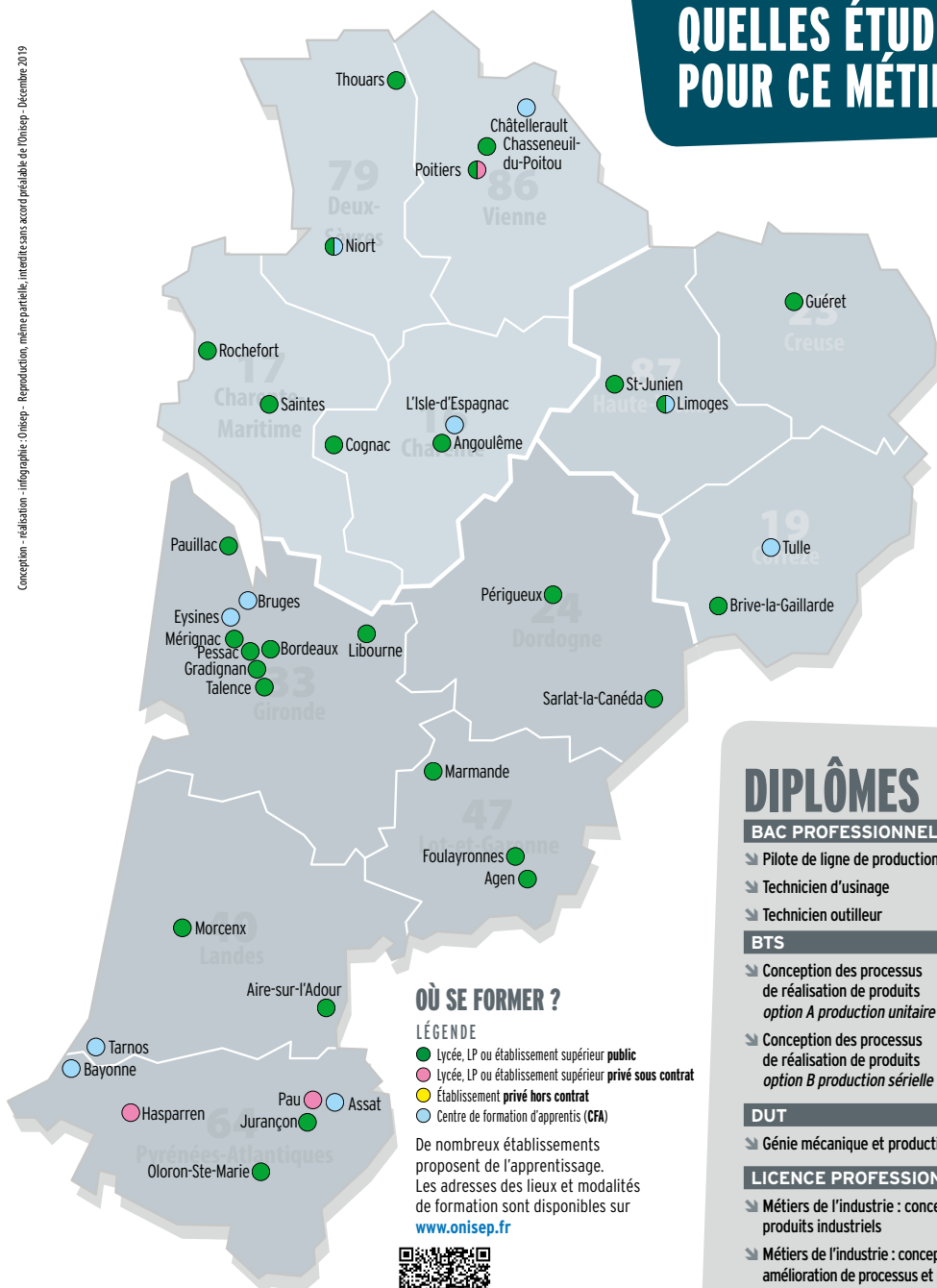
Salaire de début : 1 700 € brut par mois.

Leïla

Opératrice sur
tour numérique

« Je fabrique des pièces mécaniques de précision. Je suis responsable du bon déroulement des opérations. J'ai d'abord beaucoup travaillé sur les machines traditionnelles. Maintenant je commence à usiner des pièces sur MOCN (machine-outil à commande numérique), c'est très intéressant. J'établis un programme à partir du plan de fabrication que me fournit le chef d'atelier. J'aime beaucoup le travail sur tour numérique. Ce qui me plaît : c'est trouver des solutions, faire le bon choix des outils, être autonome. »

QUELLES ÉTUDES POUR CE MÉTIER ?



OÙ SE FORMER ?

LÉGENDE

- Lycée, LP ou établissement supérieur **public**
- Lycée, LP ou établissement supérieur **privé sous contrat**
- Établissement **privé hors contrat**
- Centre de formation d'apprentis (CFA)

De nombreux établissements proposent de l'apprentissage. Les adresses des lieux et modalités de formation sont disponibles sur www.onisep.fr



Retrouvez toutes nos fiches sur www.onisep/bordeaux rubrique « Olympiades des Métiers »

DIPLÔMES

BAC PROFESSIONNEL

- Pilote de ligne de production
- Technicien d'usinage
- Technicien outilleur

BTS

- Conception des processus de réalisation de produits *option A production unitaire*
- Conception des processus de réalisation de produits *option B production sériele*

DUT

- Génie mécanique et productique

LICENCE PROFESSIONNELLE

- Métiers de l'industrie : conception de produits industriels
- Métiers de l'industrie : conception et amélioration de processus et procédés industriels
- Métiers de l'industrie : conception et processus de mise en forme des matériaux