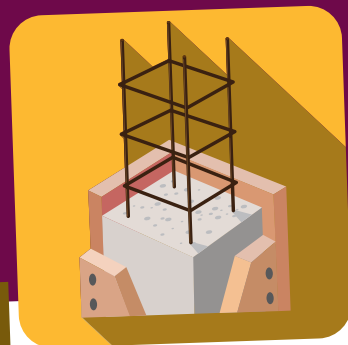


CONSTRUCTEUR EN BÉTON ARMÉ CONSTRUCTRICE EN BÉTON ARMÉ

RÉALISATION DU GROS ŒUVRE PAR COULAGE
OU ASSEMBLAGE D'ÉLÉMENTS EN BÉTON



SON MÉTIER

Le constructeur ou la constructrice en béton armé contribue à créer des fondations, des ponts, des barrages, des dalles, des poteaux et des murs. Pour ce faire, on utilise du béton armé, mélange de mortier et de gravier, coulé dans un moule (le coffrage) autour d'une armature métallique.

Pour cela, il faut savoir lire les plans de l'architecte et déterminer les matériaux et les quantités d'acier et de béton nécessaires. Selon les besoins, le moule est industrialisé ou créé sur mesure. Lors du décoffrage, on tentera de garder le moule intact afin de pouvoir le réutiliser.

OÙ ET COMMENT ?

Le travail s'exerce en équipe dans les tranchées ou en hauteur. Des déplacements et ports de charges lourdes s'effectuent sur des échafaudages de plus en plus hauts à mesure que la construction s'élève. Les différentes activités peuvent également exposer aux intempéries et nécessitent des positions parfois inconfortables. Ce métier est donc physiquement éprouvant et exige une grande vigilance : le risque d'accident est réel.

SES QUALITÉS

Ce métier exige tout à la fois une bonne maîtrise des plans (géométrie, métré, dessin) et une bonne connaissance des matériaux (propriétés, résistance). Il faut également faire preuve d'une grande habileté manuelle et d'une bonne capacité d'adaptation et ne surtout pas avoir le vertige.

DÉBOUCHÉS ET ÉVOLUTION

La France, pays spécialiste des ouvrages en béton armé, offre beaucoup de perspectives d'emploi aux jeunes diplômés, surtout dans le génie civil. La plupart des emplois sont en France, mais parfois aussi à l'étranger. Avec de l'expérience, des connaissances en lecture de plans, des aptitudes en management, il est possible de devenir chef ou cheffe d'équipe et piloter deux à six personnes.

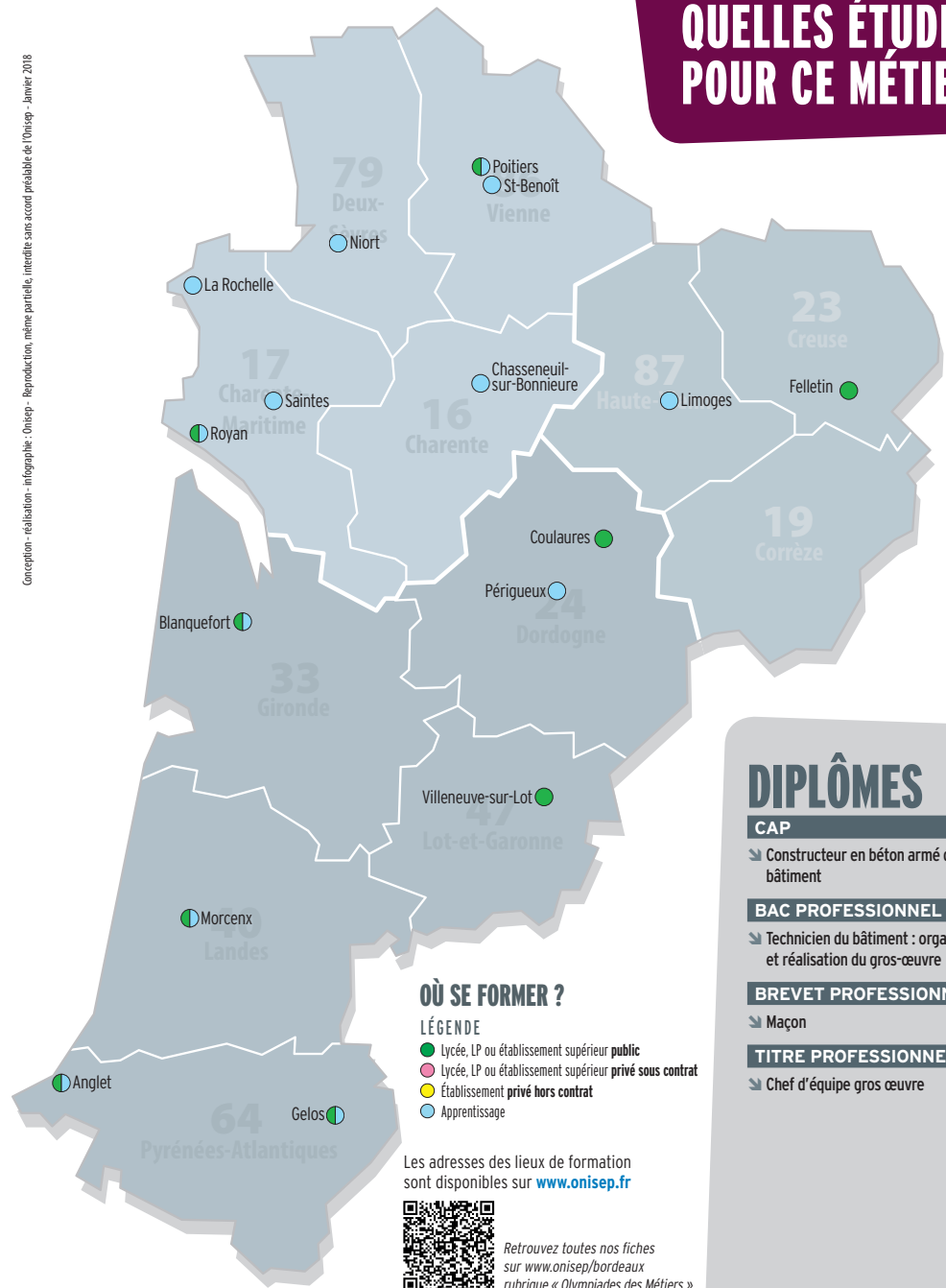
Salaire de début : 1 498 € brut par mois.

Nicolas

Constructeur en béton armé

« Mon travail consiste à fabriquer tous les murs en béton d'un bâtiment. Il ne faut pas avoir peur de se salir et mieux vaut être dynamique et prendre ses responsabilités. Au bout de 10 ans d'expérience en tant que maçon, je suis devenu coffreur, puis chef d'équipe. La capacité de travail, le savoir-faire et la volonté sont les qualités les plus recherchées. »

QUELLES ÉTUDES POUR CE MÉTIER ?



OÙ SE FORMER ?

LÉGENDE

- Lycée, LP ou établissement supérieur public
- Lycée, LP ou établissement supérieur privé sous contrat
- Établissement privé hors contrat
- Apprentissage

Les adresses des lieux de formation sont disponibles sur www.onisep.fr



Retrouvez toutes nos fiches sur www.onisep/bordeaux rubrique « Olympiades des Métiers »

DIPLÔMES

CAP

- Constructeur en béton armé du bâtiment

BAC PROFESSIONNEL

- Technicien du bâtiment : organisation et réalisation du gros-œuvre

BREVET PROFESSIONNEL

- Maçon

TITRE PROFESSIONNEL

- Chef d'équipe gros œuvre